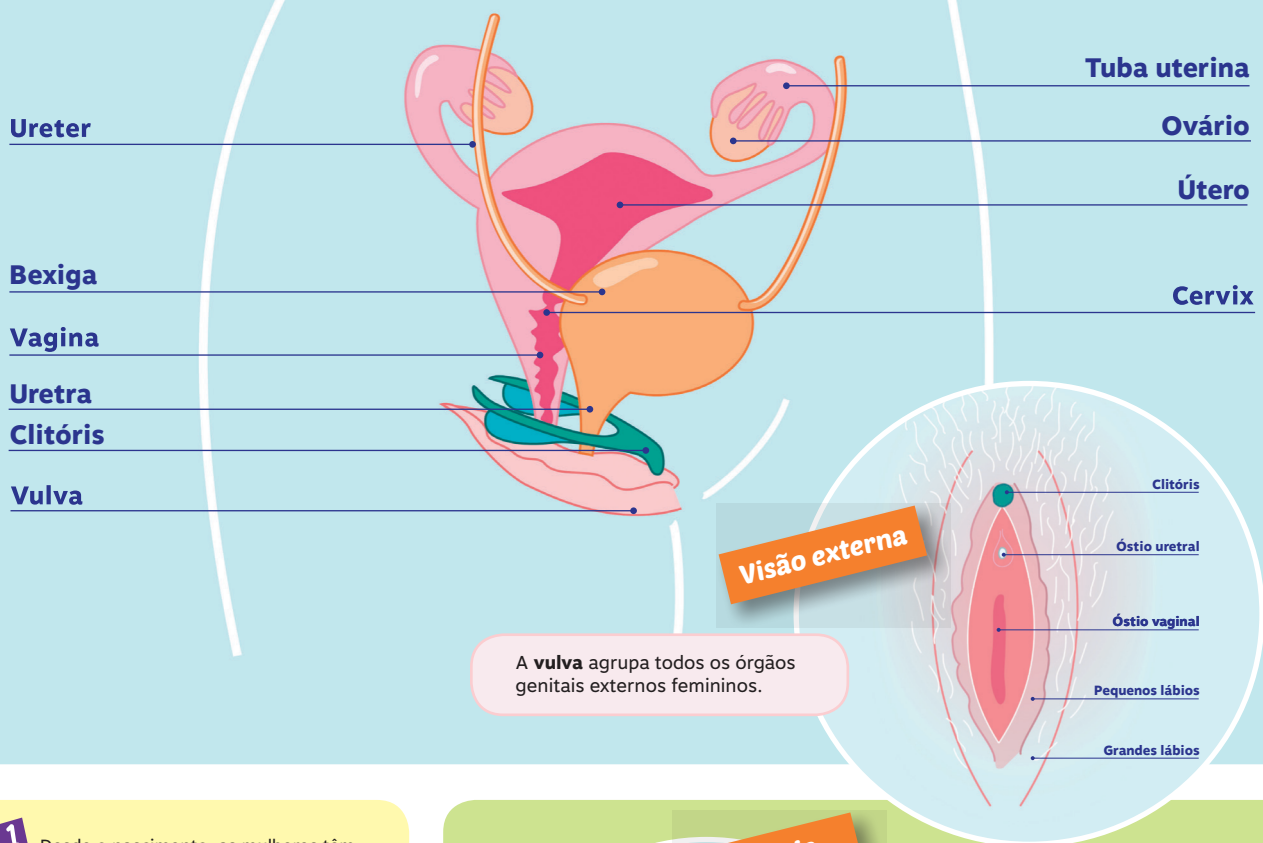


Como o sistema reprodutivo feminino funciona?

Quando o **ovário** desencadeia a maturação dos **óvulos**, inicia-se o **ciclo menstrual**: isso é o que chamamos de **puberdade** feminina.

Esquema do sistema reprodutor feminino

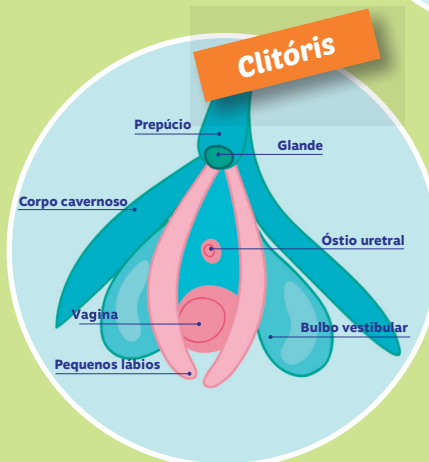


A **vulva** agrupa todos os órgãos genitais externos femininos.

1 Desde o nascimento, as mulheres têm um estoque de **óvulos** presente em seus **ovários**. A fertilização ocorre quando um dos óvulos amadurece e encontra um espermatozoide.

2 O **útero** é o órgão em que o embrião vai crescer. A cada 28 dias, começando pela puberdade, parte da membrana que reveste o útero é destruída. Ela é eliminada pelo fluxo sanguíneo que sai da vagina: também conhecido como menstruação.

3 Durante a **ovulação**, um óvulo maduro é liberado do ovário. Isso ocorre desde a puberdade até a menopausa a cada 28 dias, período que varia muito de uma mulher para outra.



4 O **clitóris** possui um papel fundamental na excitação e no comportamento sexual.

Sua parte visível está localizada no topo dos pequenos lábios, com uma protuberância (prepúcio) que pode medir de 7 a 10 milímetros de diâmetro.

Sua parte não visível envolve a vagina e a uretra através dos dois corpos cavernosos, que possuem 10 centímetros de comprimento.

É um órgão erétil que contribui para o desejo sexual e o orgasmo.